



DW 340



DW 520

Hauteur de levée jusqu'à 5,2 mètres

Le lève plaque motorisé DW a été spécialement étudié pour réduire les coûts de main d'œuvre des plaquistes. Grâce à sa conception, une seule personne très facilement et sans aucun outil le met en opération en moins d'une minute et l'utilise pour le montage de plaques de plâtre, panneaux isolants ou tout autre produit similaire.

- Fabriqué en alliage d'aluminium traité pour assurer une construction très robuste
- Ensemble compact de très faible poids pour un transport aisé dans tout véhicule et une mise en place très rapide sur chantier
- **Opérationnel en moins d'une minute sans aucun outil**
- Se compose uniquement de deux éléments :
 - * le mât motorisé
 - * le support plaque
- Support plaque à tête orientable pour la pose des plaques sous rampants, angle d'orientation par rapport au mât jusqu'à 90°
- Chargement verticale des plaques sur le support au niveau du sol
- Levage et descente par un treuil électrique voltage 230 V
- Vitesse variable à volonté pour la montée et la descente
- Utilisation manuelle (par manivelle) en cas de panne ou d'absence de courant
- Limiteur de couple intégré, coupe le levage en cas de surcharge
- Boîtier de commande ergonomique avec inverseur de marche
- Arrêt d'urgence sur le bloc moteur
- Pieds équipés de roues pivotantes avec frein
- Livré prêt à la marche avec câble électrique pour secteur



Ensemble replié

Avantages :

- * Mise en place en 1 minute
- * Angle d'orientation du support plaque 90°
- * Motorisation électrique à vitesse variable à volonté
- * Chargement verticale des plaques au niveau du sol
- * Travail possible même sur des escaliers avec le modèle en hauteur de 5,2 mètres
- * Pour plaque 1,22 x 4,88 m

	Hauteur de levage	Empattement au sol Env.	Charge Admise	Hauteur de base du support plaque	Hauteur de charge plaque verticale	Hauteur de charge plaque en longueur	Poids du mât	Poids support plaque
DW-340	3,40m	1 m x 1 m	70 kg	1 m	0 m	57 cm	26 kg	10 kg
DW-520	5,20 m	1,50 m x 1,50 m	70 kg	1,30 m	0 m	76 cm	40 kg	10 kg

Les avantages techniques



DW 520 avec rallonge pour levage 6 mètres



Butées de plaque

Avec protection caoutchouc.
Elles se rétractent automatiquement
au moment de la fixation de la plaque
au plafond



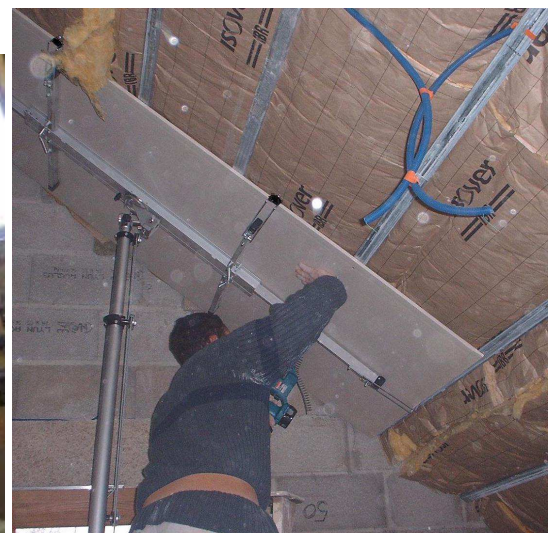
Utilisation manuelle

Par manivelle et cas de panne
ou d'absence de courant.
La charge reste en position dès
que l'utilisateur lâche la manivelle



Poignée de commande

à inverseur de marche pour
monter / descendre la charge
Avec attache ceinture



Travail en toute sécurité

Grâce à sa conception unique, l'utilisateur n'est
pas sous la charge lors de la montée